

桃園市政府 函

地址：330206桃園市桃園區縣府路1號
承辦人：黃靜如
電話：03-3322101#6802
電子信箱：10037183@mail.tycg.gov.tw

受文者：文藻學校財團法人文藻外語大學

發文日期：中華民國113年1月4日
發文字號：府勞資字第11300020112號
速別：普通件
密等及解密條件或保密期限：

附件：如說明三 (376735300J_11300020112_ATTACH1.pdf、
376735300J_11300020112_ATTACH2.pdf、376735300J_11300020112_ATTACH3.
pdf、376735300J_11300020112_ATTACH4.pdf、
376735300J_11300020112_ATTACH5.pdf、376735300J_11300020112_ATTACH6.
pdf、376735300J_11300020112_ATTACH7.pdf)

主旨：有關「桃園市112學年度第1學期失業勞工子女助學補助」
一案，申請日期自113年1月22日起至3月25日止，惠請貴
校協助周知，詳如說明，請查照。

說明：

- 一、為減輕本市非自願離職失業勞工子女就讀私立大專校院者之經濟負擔，協助失業勞工子女順利就學，並期勞工能安心謀職儘速就業，本市提供112學年度第1學期「失業勞工子女助學補助」，申請日期自113年1月22日起至3月25日止，勞工可先向勞動部申請「失業勞工子女就學補助」新臺幣(以下同)2萬4,000元後，再向本府申請「桃園市失業勞工子女助學補助」，最高再加碼補助1萬1,800元。
- 二、桃園市112學年度第1學期失業勞工子女助學補助之補助對象、資格、補助金額，簡述如下：
 - (一)申請期間：自113年1月22日起至3月25日止。
 - (二)申請對象：依公告所定之申請起始日前已設籍桃園市達4

個月以上之非自願離職失業勞工，且子女現就讀私立大專校院（不含五專前三年及研究生）。

(三) 申請資格：

- 1、通過勞動部「辦理失業勞工子女就學補助實施要點」審查者並領有已核定審查結果通知書。
- 2、或已領取其他各級政府就學費用或未申請勞動部補助，但「符合本補助計畫申請資格者」皆可提出申請。

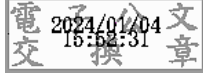
(四) 補助金額：每名最高補助1萬1,800元。

三、隨文檢送旨揭計畫、簡章、Q&A、申請書及領據(含範例)各1份。

正本：東海大學、東吳大學、中原大學、淡江大學、中國文化大學、逢甲大學、靜宜大學、長庚大學、元智大學、中華大學學校財團法人中華大學、大葉大學、華梵大學、義守大學、世新大學、銘傳大學、實踐大學、朝陽科技大學、高雄醫學大學、南華大學、真理大學、大同大學、南臺學校財團法人南臺科技大學、崑山科技大學、嘉藥學校財團法人嘉南藥理大學、樹德科技大學、慈濟學校財團法人慈濟大學、臺北醫學大學、中山醫學大學、龍華科技大學、輔英科技大學、明新學校財團法人明新科技大學、長榮大學、弘光科技大學、中國醫藥大學、健行學校財團法人健行科技大學、正修學校財團法人正修科技大學、萬能學校財團法人萬能科技大學、玄奘大學、建國科技大學、明志科技大學、高苑科技大學、大仁科技大學、聖約翰科技大學、嶺東科技大學、中國科技大學、中臺科技大學、亞洲大學、開南大學、佛光大學、台南家專學校財團法人台南應用科技大學、遠東科技大學、光宇學校財團法人元培醫事科技大學、景文科技大學、中華醫事科技大學、東南科技大學、德明財經科技大學、明道學校財團法人明道大學、南開科技大學、中華學校財團法人中華科技大學、僑光科技大學、廣亞學校財團法人育達科技大學、美和學校財團法人美和科技大學、吳鳳學校財團法人吳鳳科技大學、環球學校財團法人環球科技大學、台灣首府學校財團法人台灣首府大學、中州學校財團法人中州科技大學、修平學校財團法人修平科技大學、長庚學校財團法人長庚科技大學、城市學校財團法人臺北城市科技大學、醒吾學校財團法人醒吾科技大學、文藻學校財團法人文藻外語大學、華夏學校財團法人華夏科技大學、慈濟學校財團法人慈濟科技大學、致理學校財團法人致理科技大學、康寧學校財團法人康寧大學、宏國學校財團法人宏國德霖科技大學、東方學校財團法人東方設計大學、崇右學校財團法人崇右影藝科技大學、台北海洋學校財團法人台北海洋科技大學、中信金融管理學院、大漢技術學院、和春技術學院、亞東學校財團法人亞東科技大學、南亞科技學校財團法人南亞技術學院、稻江科技暨管理學院、蘭陽技術學院、黎明技術學院、經國管理暨健康學院、大同技術學院、馬偕學校財團法人馬偕醫學院、法鼓學校財團法人法鼓文理學院、馬偕學校財團法人馬偕

醫護管理專科學校、仁德醫護管理專科學校、樹人醫護管理專科學校、慈惠醫護管理專科學校、耕莘健康管理專科學校、敏惠醫護管理專科學校、育英醫護管理專科學校、聖母醫護管理專科學校、新生醫護管理專科學校、崇仁醫護管理專科學校、臺北基督學院、財團法人一貫道天皇基金會一貫道天皇學院、一貫道崇德學院、台灣基督長老教會南神神學院、大華學校財團法人敏實科技大學、輔仁大學學校財團法人

副本：



裝

訂



線

